

中华吻状蛤亚属 *Sinoleda* Xu, 1984

Sinoleda Xu, 1984, *Studia Mar. Sinica*, 22: 169, Text-fig. 3.

Type species: *Nucula (Sinoleda) sinica* Xu.

壳表的前部具同心肋，后部平滑无肋。

中华吻状蛤 *Nuculana (Sinoleda) sinensis* Xu, 1984 (图 43)

Nuculana (Sinoleda) sinensis Xu, 1984, *Studia Mar. Sinica* 22: 169, Text-fig. 3.

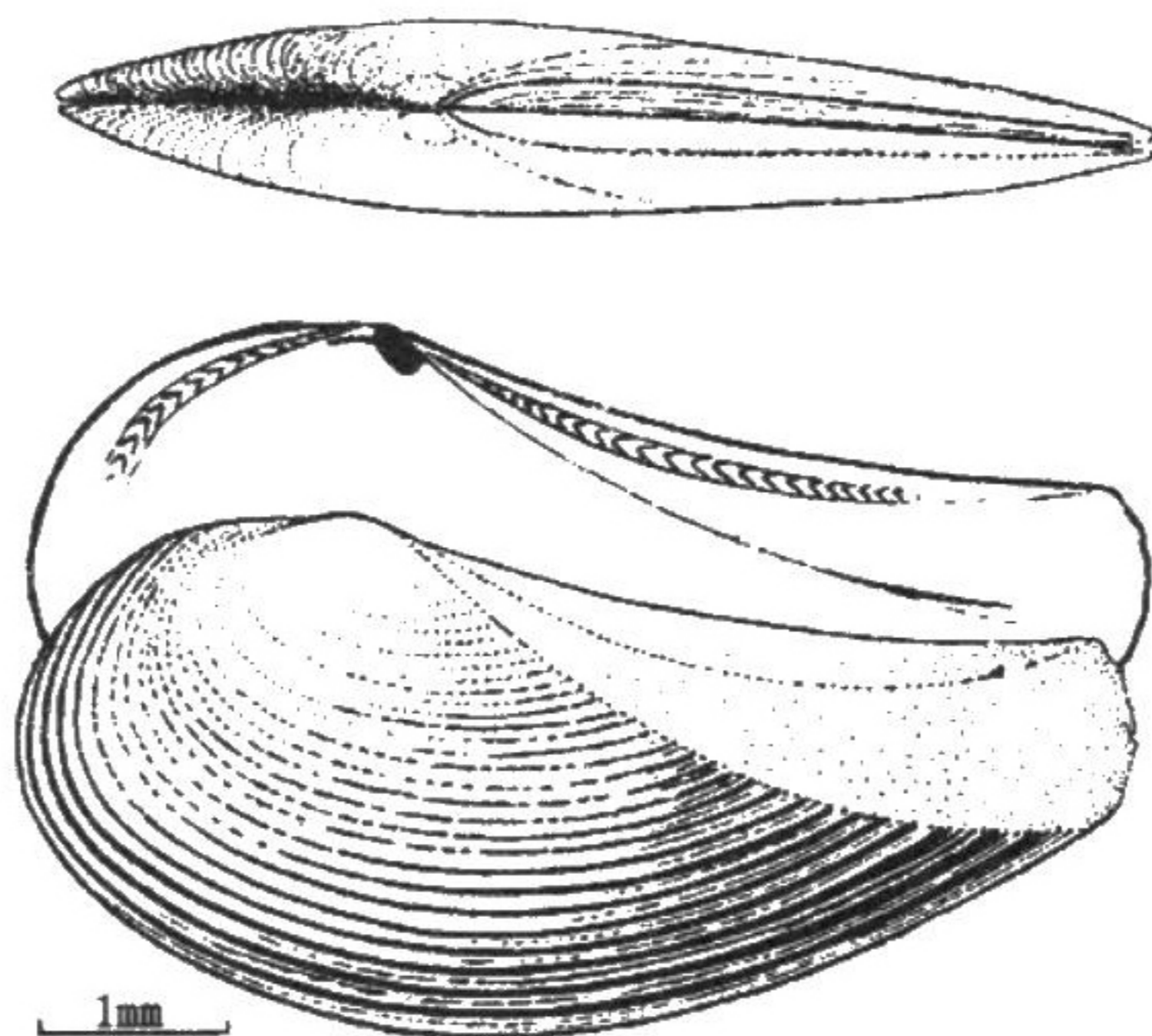


图 43 中华吻状蛤 *Nuculana (Sinoleda) sinensis* Xu

贝壳小型，左右侧扁，壳顶钝而低平，位于背部前端约 $1/3$ 处；无小月面，楯面细长，包括整个后背缘，其边缘有隆起脊，故其界限明显；壳的前端圆，后部延长，变细，呈喙状，末端截形，并开口；前背缘短，微凸，后背缘长，微下陷，腹缘弓形；壳表除有形成楯面的隆起脊外，壳顶到后腹角尚有一放射脊，将壳表面分为两部分，前部大，具有粗而规则的同心肋，肋间沟较狭窄；壳表的后部细长，光滑无肋；壳皮黄绿色。

壳内面白色，瓷质，壳表的放射脊在壳内也有相应的隆起，形成长的水管脊；前、后闭壳肌痕均不明显，外套窦很浅；内韧带，褐色，位于壳顶下向后倾斜；铰合齿较弱，呈 V 字形，前齿列有齿 13 个，后齿列 22 个。

标本测量(mm)	壳长	壳高	壳宽
	6.2	2.7	1.2
	7.5	3.4	1.6

标本采集地 南海和东海 (图 40), 2 个标本。

地理分布 目前仅知其模式标本产地。

生态习性 本种为罕见种, 我们采到的两个标本分别来自东海和南海, 水深都在 60m 左右, 沉积物为细颗粒的软泥。

肋吻状蛤亚属 *Thestyleda* Iredale, 1929

Thestyleda Iredale, 1929, *Rec. Austr. Mus.* 17: 158.

Type species: *Leda ramsayi* Smith, 1885

壳表具发达的同心肋。

种的检索表

- 1 (2) 自壳顶到后端有 4 条放射肋 四肋吻状蛤 *Nuculana (Thestyleda) forticostata*
- 2 (1) 自壳顶到后端有 2 条放射肋
- 3 (4) 整个壳表布满同心肋 粗纹吻状蛤 *N. (T.) yokoyamai*
- 4 (3) 仅在壳顶附近有同心肋
- 5 (6) 后背缘微下陷, 末端微上翘 淡青吻状蛤 *N. (T.) tanseimaruae*
- 6 (5) 后背缘平直, 末端不上翘 细吻状蛤 *N. (T.) scalata*

粗纹吻状蛤 *Nuculana (Thestyleda) yokoyamai* Kuroda, 1934 (图 44)

Leda ramsayi Yokoyama, 1920, *Jour. Coll. Imp. Univ. Tokyo* 39 (6): 176, Pl. 19, Fig. 3 (non Smith, 1885)

Nuculana (Thestyleda) yokoyamai Kuroda, 1934, *Venus* 4 (4): 204.

Nuculana (Thestyleda) yokoyamai Kuroda, Kuroda et al., 1971, *Sea Shells Sagami Bay* 1971: 508/320, Pl. 66, Fig. 14.

Nuculana (Thestyleda) yokoyamai Kuroda, Habe, 1977, *Syst. Moll. Jap. bi. Sca.* 1977: 21, Pl. 3, Fig. 4.

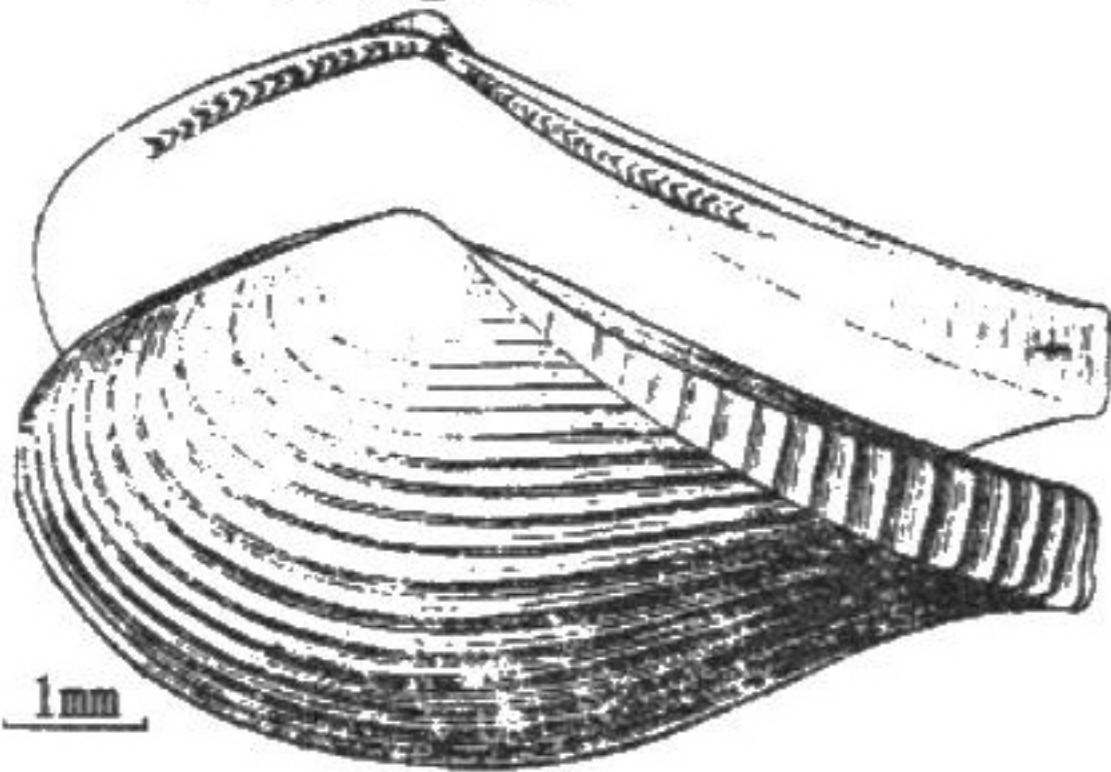


图 44 粗纹吻状蛤 *Nuculana (Thestyleda) yokoyamai* Kuroda

Nuculana (Thestyleda) yokoyamai Kuroda, Kuroda et Habe, 1981, *Publ. Seto Mar. Biol. Lab., Special Publ. ser. 7* (1): 29.

Nuculana (Thestyleda) yokoyamai Kuroda, Xu, 1984, *Studia Mar. Sinica* 22: 168, Text-fig. 2.

Nuculana (Thestyleda) yokoyamai Kuroda, Qi et al., 1989, *Moll. Huang. Bohai sea* 1989: 152, Text-fig. 121.